

Bienvenue à Papet!



Plaquette

ALPHA

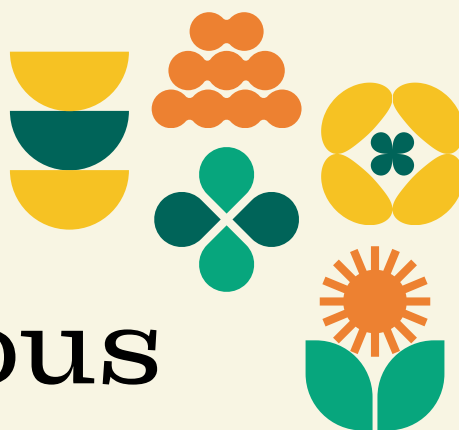
2024
-
2025



Le b.a.-ba de ta vie étudiante à l'INP!



Contacte Nous



L'école:

Site internet: <https://pagora.grenoble-inp.fr/>

Mail: pagora.scolarité@grenoble-inp.fr

Téléphone: 04 76 82 69 41

Instagram: [@grenoble_inp_pagora](https://www.instagram.com/grenoble_inp_pagora)

Le BDE:

Facebook/Messenger: Pierre Castor

Instagram: [@cercle_pagora](https://www.instagram.com/cercle_pagora)

Mail: pagora.cercle@grenoble-inp.fr

Un mot du prez' BDE:



Salut à toi !

Tout d'abord je te souhaite la bienvenue à Papet (Pagora) ! En intégrant Papet tu rejoins le grand rassemblement d'école d'ingénieurs de Grenoble INP qui va t'offrir toutes les opportunités dont tu rêves crois moi ;)

Papet c'est une école à taille humaine où l'ambiance est chaleureuse dans et entre les promos, c'est aussi une école proche des entreprises et avec un super cercle d'anciens élèves pour t'ouvrir plein de portes.

Après ces 2 ou 3 années de travail, tu vas enfin pouvoir reprendre ou te consacrer encore plus à ce qui te fait envie. Dans ces pages on te fait découvrir la vie à Grenoble, les bons plans, les associations de Grenoble INP et surtout la vie à Pagora !

Pour finir tout le BDE et moi te souhaitons encore la bienvenue dans notre superbe école et on est tous à ton écoute pour t'aider à prendre tes marques dans ta nouvelle vie en école d'ingé !

Mathieu Dezellus Prez' BDE 2024

Sommaire:

Grenoble INP	4
Le BDE	5
Déroulement de l'année	6
Associations	8
Vivre à Grenoble	9
Se loger, se déplacer	10

Grenoble INP

Pagora t'offre une vie étudiante à la hauteur de Grenoble INP, qui regroupe 8 écoles ! En rejoignant cette grande famille, tu pourras participer à des soirées, des activités et de super événements inter-écoles.

Le Grand Cercle est le BDE de toutes les écoles de Grenoble INP. Tout au long de l'année, il organise des événements comme des BBQ et des soirées



Ton BDE



**Voici ton nouveau Bureau Des Élèves, le Cercle Pagora !
Notre mission : t'intégrer au mieux dans ta promo et
rendre ton année exceptionnelle !**



**Tu nous verras souvent pendant l'inté, où nous te ferons découvrir
l'ambiance unique de l'INP en préparant des événements mythiques :
Soirées, Kfet, et bien d'autres surprises.
De quoi vite te plonger dans la vie de l'école et ne plus pouvoir t'en
passer !**

Déroulement de l'année



L'INTEGRATION

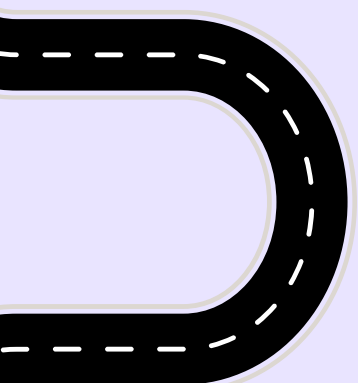
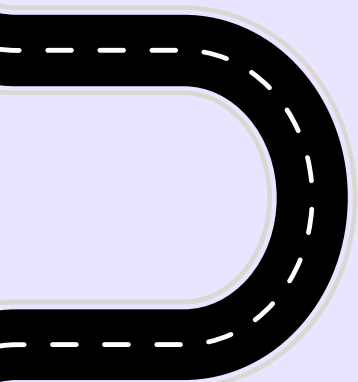
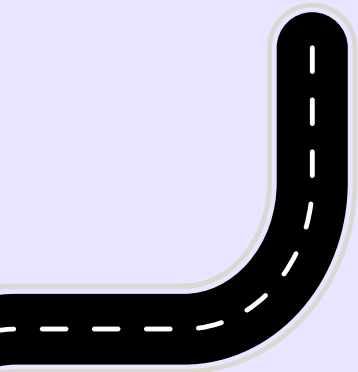
L'inté, c'est un mois intense d'événements quotidiens organisés par les BDE, BDS et BDA de tout Grenoble INP. On t'y attend avec impatience pour fêter ton arrivée comme il se doit. Le week-end d'accueil (WA) viendra clore ces semaines de folie et te laissera des souvenirs plein la tête !



LES CAMPAGNES

Si tu souhaites faire partie du prochain BDE, il te faudra créer ou rejoindre une liste, souvent une bande de potes. Les campagnes, c'est 10 jours durant lesquels les listes font rêver toute l'école pour être élues. Au programme : soirées, repas, raps, films et plein d'autres activités, Tu pourras aussi participer aux campagnes des autres écoles de Grenoble INP, ce qui signifie 2 mois de pur kiff avec pleins de soirées !

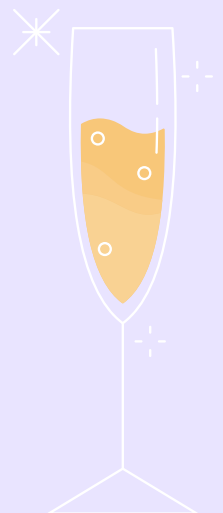
Déroulement de l'année



LES OL'INPIADES

Les Ol'INPiades, c'est un week-end sportif et festif où l'on affronte les autres écoles de Grenoble INP dans pleins de disciplines.

Au programme : défilé de chars, banderoles, fumigène, soirée, le tout dans une ambiance de folie !



**En fin d'année, tu ne vas pas t'ennuyer non plus!
Entre Kfet, Gala, le traditionnel méchoui que tu organiseras peut être, tu n'auras qu'une seule envie: revenir en septembre!**

Les Assos à Pagora



C'est l'association technique des arts graphiques de Pagora. Participation à la conférence technique annuelle et au concours des student chapters de TAGA (association technique internationale de référence du domaine de la communication imprimée).

Print'Agora l'Association d'impression de Grenoble INP - Pagora pour vous permettre, à vous étudiants, d'imprimer vos affiches, flyers, dépliants et rapports à moindre coûts !



Rencontres avec des professionnels lors de conférences internationales, visites de sites industriels dans le cadre de TAPPI (association technique internationale de référence du domaine papetier).

Intéressé.es par le domaine des biomatériaux, nous partageons les avancées technologiques de ce secteur avec les étudiants et les industriels et nous mettons en valeur les formations en Biomatériaux de Pagora.



L'association Forum vise à promouvoir les rencontres entre les industriels et les élèves ingénieurs et favoriser l'embauche la recherche de stagiaires et d'apprentis.

L'association Voyage 3A (V3A), a pour but d'organiser un voyage de professionnalisation et d'ouverture à l'international à la fin de l'année scolaire, clôturant ainsi les trois années d'études.



Créée depuis près de 30 ans, Papyrus est une association organisée comme une entreprise qui met les compétences techniques et scientifiques des élèves au service des entreprises.

Promotion de Grenoble INP-Pagora, en particulier auprès des élèves des CPGE, lors des forums des classes préparatoires et des salons étudiants...



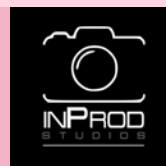
Les Assos à Grenoble INP

Tu souhaites apporter ton aide en participant à un projet solidaire ? Alors ne cherche plus et rejoins l'association Solida'Rire . Elle propose une multitude de projets, que ce soit à l'échelle locale ou internationale, Solida'Rire met en place une variété de projet de solidarité.



Avec plus de 100 événements sur l'année, le ClubMix s'impose comme le principal acteur de tes futures soirées. Que tu sois simple amateur de bonne musique, amoureux des light show, intéressé par le mixage ou maître en la matière, le ClubMix est fait pour toi!

INProd c'est l'association photo et vidéo de Grenoble INP - UGA. Nous couvrons la quasi-totalité des événements associatifs de Grenoble mais surtout les plus importants !



Amateur.rice de bière, écoute bien : S'BeerEck est l'association de bière de l'INP. Nous sommes présent sur les différentes soirées des écoles de Grenoble INP pour proposer de bonnes bières pression à petit prix !

INP'ulse-Adelphie: qui sommes-nous ? Nous sommes l'association LGBT+ et féministe de Grenoble INP. Elle lutte contre les LGBT-phobies en faisant de la prévention et de la sensibilisation auprès des élèves et du personnel. De plus, elle offre un espace sûr pour se retrouver et discuter



The BIE is a student association dedicated to welcome and integrate foreign students. Throughout the year we will plan and organize different cultural, festive and sporting events: to allow foreign students to discover French culture, French people and other international students.

Le RAID de Grenoble INP est l'une des plus anciennes associations étudiantes de Grenoble ! Nous sommes une quinzaine d'étudiants de l'UGA et de l'INP pour organiser 2 événements sportifs majeurs : le Prologue et le Raid.



Rejoins la fanfar'naque, la fanfare de Grenoble INP ! A tous les étudiants musiciens ou non qui veulent jouer de la musique en fanfare, Bienvenue ! Rallie un groupe de musiciens sympas qui animent de multiples événements pour s'amuser et boire un coup!

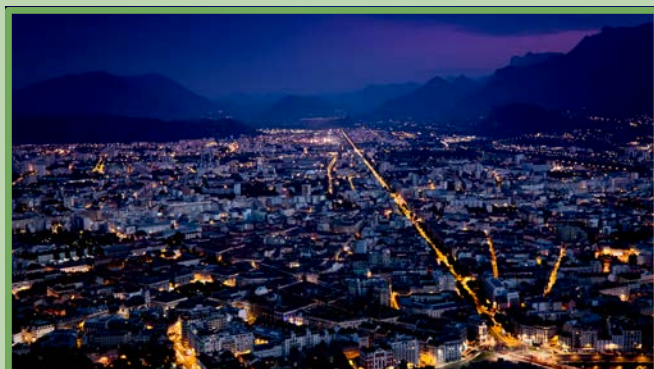
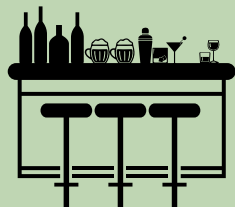
Vivre à Grenoble



Située au coeur des Alpes, Grenoble offre un cadre de vie idéal pour ses 60 000 étudiants. Entourée de ses montagnes majestueuses, elle est un paradis pour les amateurs de plein air et les sports de montagnes. Des stations comme Chamrousse, les Deux Alpes, les 7 Laux ou les Alpes d'Huez se trouvent à moins d'une heure de route!



Côté bar et clubs, tu ne seras pas déçu.e! Nous te les ferons découvrir pendant le mois d'intégration. D'ailleurs, des grands Barathons sont organisés plusieurs fois par an, ne les manque pas!



Si tu aimes le sport, il y en a pour tous les goûts! Tu pourras pratiquer des sports de montagne comme le ski, la randonnée, l'escalade, le VTT, et tu auras l'occasion de choisir parmi une multitude d'activités différentes (plongée, ju-jitsu, aviron....) dans le cadre des activités sportives à l'UGA (SUAPS)



Se loger

Si tu aimes sortir, qu'il y ait du mouvement, alors le centre ville de Grenoble est fait pour toi.

Si tu préfères être au calme, plus proche de l'école, alors le Campus de Saint Martin d'Hères te conviendra plus!



Se déplacer



Grenoble est une petite ville dans laquelle il est facile de se déplacer.

Tu pourras prendre ton abonnement de tram/bus ou de vélo auprès du réseau de transport Grenoblois TAG.

Si tu aimes le vélo, tu peux aller à peu près partout en 10/15 minutes! La ville est super bien aménagée pour les vélos.

Niveau transport en commun pour aller à l'école, tu peux descendre à l'arrêt "Bibliothèque Universitaire" du Tram B ou C, ou des bus C5 et C7



Tarif réduit sur mtag:

<https://www.tag.fr/67-un-tarif-pour-chacun>

Tarif réduit métrovélo:

<https://www.veloplus-m.fr/1538-biketocampus.htm>





à très

BIENTÔT!